

宜昌國中 110 學年度第一學期第 2 次段考 7 級社會科(地理)試題

命題教師：林素葉

班級：_____ 姓名：_____ 座號：_____

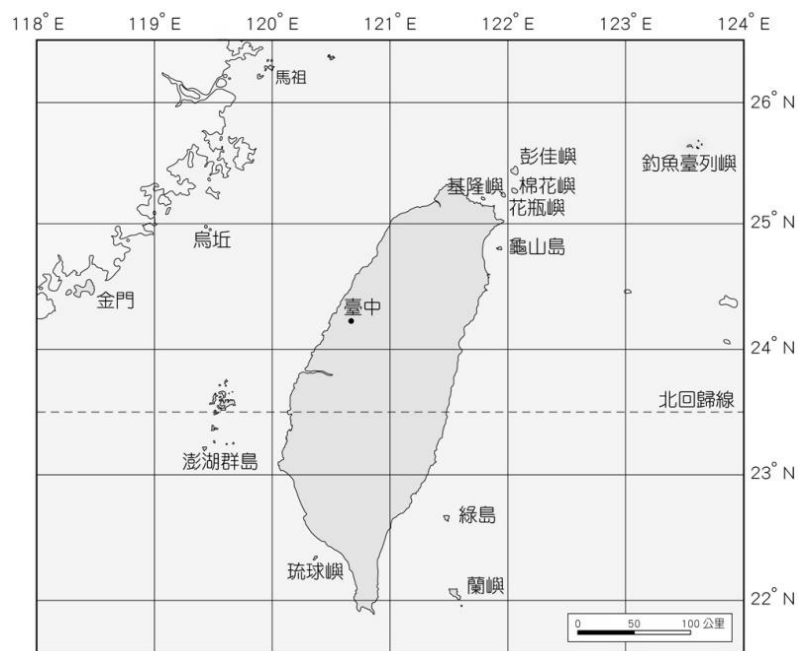
一、單選題(每題 3 分，共 90 分)

1. 花蓮市在 10 月 31 日深夜 11 時許發生火警，美崙地區華東路一間民宅起火，由於風大加上連棟都是鐵皮木造建築，導致火勢一發不可收拾，現場濃煙密布，連遠在大陳一村居民都能感受到熊熊烈火及濃濃煙硝味。參閱右圖，請問此時花蓮吹的風向是下列何者？
(A)西南風 (B)東南風 (C)西北風 (D)東北風
2. 如右圖，請問花蓮漁港大致位於火災發生地的哪一方？
(A)東方 (B)西方 (C)南方 (D)北方
3. 若想利用右圖計算火災發生地點到大城一村實際距離請問可以使用下列那一種地圖要素進行推估？
(A)比例尺 (B)圖例 (C)方向標 (D)圖名
4. 以方位描述一地與另一地目標關係的方式可以稱為下列何者？
(A)網格位置 (B)相對位置
(C)絕對位置 (D)固定位置



右圖為台灣島嶼位置圖，請回答下列問題：

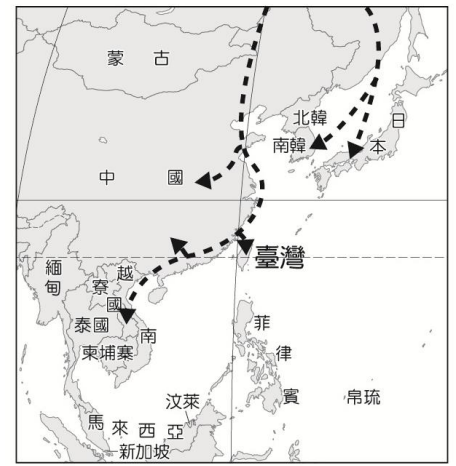
5. 下列對於台灣敘述何者正確？
(A)位於南半球與東半球
(B)全島為熱帶氣候，終年高溫多雨
(C)台灣位於太平洋西方，中國東南方
(D)台灣島位於板塊交界為海底火山島
6. 北回歸線到赤道間的地區為熱帶氣候，下列哪一個地區位於北回歸線以南，在氣候上屬於熱帶氣候？
(A)金門縣 (B)宜蘭縣 (C)台北市 (D)臺東縣
7. 澎湖馬公菜園水域水深不到十米的內海，早期是牡蠣養殖重鎮，但最近卻有養殖業者發現，廢棄蚵棚竟然自己長出野生珊瑚礁，雖然目前原因不明，卻也讓在地業者看到了商機，希望政府能輔導協助，讓蚵棚轉型觀光。(2021 年 11 月 15 日台視新聞網)請問下列哪一島嶼性質屬於珊瑚礁島，目前已列入國家公園保育？
(A)綠島 (B)東沙島 (C)龜山島 (D)馬祖列嶼



受到疫情影響，今年暑假許多部落豐年祭典，紛紛取消或延期，但如今疫情趨緩，為了延續傳統文化，2021 年花蓮縣原住民族聯合豐年節在 11 月 19-21 日連續三個夜晚自下午 5：30 熱鬧登場。「一曲愛海洋」是今年豐年節的主題曲，出自於豐濱鄉田梯坪部落，阿美族吳耀福老師之手。

8. 請問遠赴日本大阪市(135°E, 34°N)工作的阿美族青年阿諾因疫情無法返台參加，若他想同步觀看開幕典禮轉播，請問須於當地時間幾點收看？
(A) 11 月 19 日下午 5：30 (B) 11 月 19 日下午 6：30
(C) 11 月 18 日下午 5：30 (D) 11 月 20 日下午 6：30
9. 阿凱是花蓮移民澳洲雪梨(151°1 E, 33°5 S)的阿美族青年，也正關注著原住民族聯合豐年節相關訊息，請問下列對於阿凱居住地與花蓮敘述何者正確？
(A)花蓮與雪梨都即將進入冬季
(B)雪梨時間比花蓮早 24 小時
(C)花蓮與雪梨都位居東半球
(D)花蓮位居副熱帶氣候，雪梨則是熱帶氣候

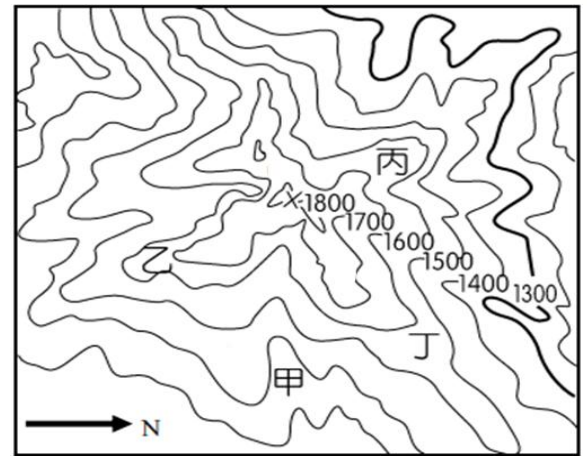
臺灣位在東亞候鳥遷徙路徑上，加上具有多樣化的棲地，因此成為候鳥休息的寶地。夏季這些鳥類在溫帶地區繁殖，但每到夏秋時節高緯度西伯利亞的冬候鳥就往台灣飛行，因此冬季在花蓮溪等出海口皆可看到過境小水鴨等候鳥蹤影，為愛鳥人士賞鳥絕佳地點，請回答問題：



10. 由小水鴨飛行的方向可知，小水鴨過冬的方向是往下列哪一個方向飛行？
(A) 東 (B) 南 (C) 西 (D) 北
11. 下列何者是臺灣成為東亞候鳥遷移中繼站的主要原因？
(A) 四面環海 (B) 寒暖流交會
(C) 位於溫、熱帶氣候交界 (D) 台灣人民友善

右圖為台灣某一地區等高線地形圖，請依圖回答下列問題：

12. 請由圖判斷此地最可能為下列何種地形？
(A) 盆地 (B) 高原
(C) 平原 (D) 山地
13. 圖中「x」為本區最高三角點請問此地高度最可能為下列何者？
(A) 2055 m (B) 1855 m
(C) 1800 m (D) 1755 m
14. 圖中哪一地點最可能因大雨導致山洪爆發，甚至引發土石流？
(A) 甲 (B) 乙 (C) 丙 (D) 丁



每年的 4-10 月是花蓮最適合賞鯨活動的季節，右下圖為花蓮某一家賞鯨公司套裝行程推薦，請依內容回答下列問題：

15. 賞鯨行程由花蓮港休閒碼頭登船，出發尋找海上鯨豚，依行程時間推斷，請問鯨豚出沒海域為下列何者？
(A) 台灣海峽 (B) 大西洋 (C) 北極海 (D) 太平洋
16. 若船隻出海後一路向北航行，通過俗稱月牙灣的七星潭海域，此時向西望去，看間一條公路蜿蜒著峭壁開鑿，山海對峙，海天一色，非常壯觀。請問此段海岸屬於下列哪一種類型海岸？
(A) 斷層海岸 (B) 珊瑚礁海岸 (C) 沙岸 (D) 岬灣海岸
17. 第二天前往花蓮海洋公園，當車行經過花蓮大橋後繞過一段坡道，此時右側出現一座小山脈，抵達海洋公園才發現此一遊樂園區竟然沿著山坡興建，請問海洋公園蓋在下列哪一座山脈山坡上？
(A) 中央山脈 (B) 玉山山脈 (C) 海岸山脈 (D) 雪山山脈

花蓮賞鯨套裝行程推薦

【第一天：賞鯨】

自行抵達花蓮→13:00 花蓮市各飯店或火車站接送→13:30 花蓮港休閒碼頭登船→尋覓海上鯨靈-與鯨豚共舞(約 2.5 小時)→16:00 送回飯店或花蓮市區

【第二天：花蓮海洋公園門票豐】

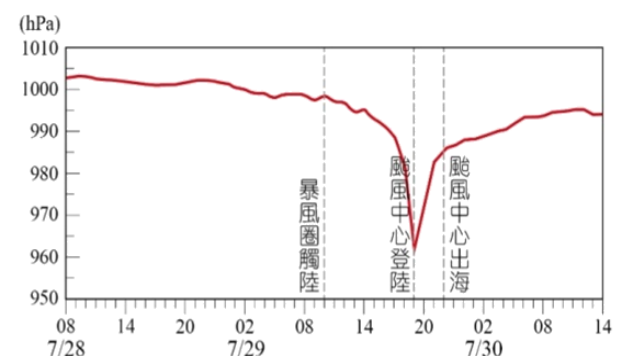
自行前往東岸最大、最美的海洋王國【花蓮海洋公園】『水晶城堡、海盜灣、嘉年華歡樂街、海底王國、海洋劇場、晃晃海獅秀、鯊魚秀等』→午餐園區自理

民國 106 年 7 月底，尼莎、海棠兩個颱風接連襲臺灣，海棠颱風雖然是輕度颱風，但仍造成不少災情。右圖為海棠颱風的資料，分別是颱風路徑、颱風等級與七級暴風半徑範圍，根據右圖請回答下列問題。

18. 下列關於海棠颱風的敘述，請問何者的敘述正確？

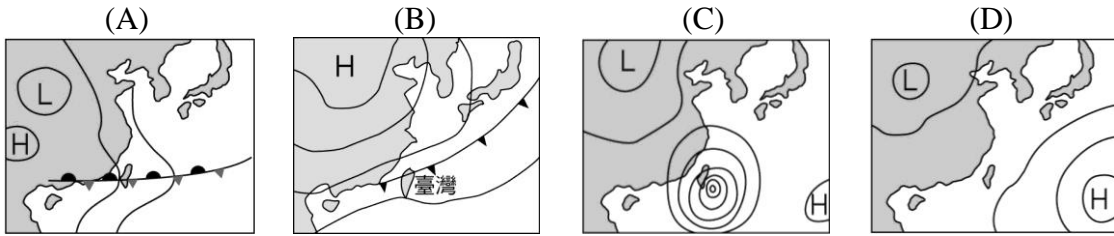


- (A) 颱風造成的風雨對西部影響較小
 - (B) 颱風與東北季風結合，雨勢驚人而造
 - (C) 海棠颱風的暴風半徑為 100 公里
 - (D) 海棠颱風為強烈颱風，風力及雨勢驚人
19. 海棠颱風出海後仍持續為臺灣帶來雨勢，若以海棠颱風侵臺路徑來看。請問：下列哪些地區在颱風警報解除後，其累積的降水量可能最高？
(A) 高雄、屏東地區 (B) 宜蘭、花蓮地區
(C) 新竹、苗栗地區 (D) 基隆、臺北地區
 20. 右圖為從颱風的暴風圈觸陸地到颱風中心出海地面觀測站測得的氣壓值變化狀況，請問下列敘述何長正確？



- (A) 氣壓降低
- (B) 氣壓不變
- (C) 氣壓先降後升
- (D) 氣壓升高

21. 西元 2016 年 1 月 24 日，臺灣出現數十年來最強的一波寒流，全臺從南到北急凍，成了凍番薯，中央氣象局網站罕見的以「帝王級寒流」來形容這波冷空氣的威力。氣象局表示，寒流影響期間，全臺氣溫偏低，除東半部及北部山區有短暫陣雨外，其他地區都是多雲到晴的天氣型態。根據以上新聞報導可知，臺灣當時的地面天氣圖最有可能為下列何者？



22. 右圖為臺灣年降水量分布圖。請問：圖中降水量最多的地區，主要來自下列哪一種降水類型？

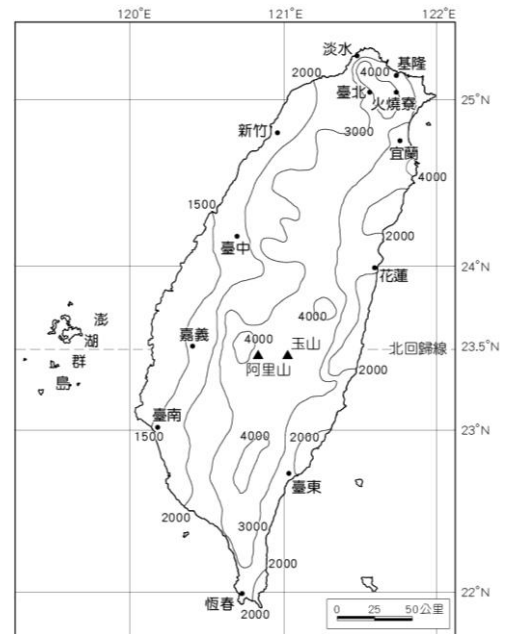
- (A)地形雨 (B)鋒面雨 (C)對流雨 (D)颱風雨

23. 澎湖縣年降水量僅有 1,000 毫米左右，為臺灣相對降水較少的地區。請問：造成澎湖年降水量少的主因為何？

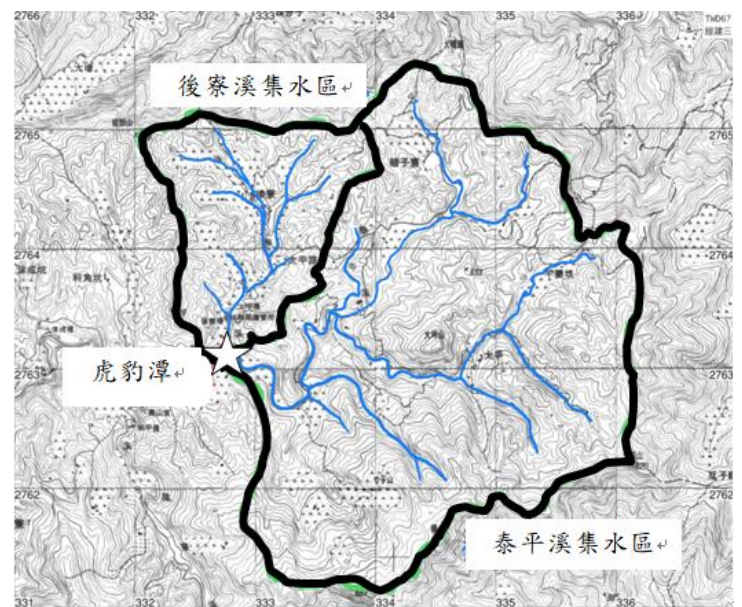
- (A)夏季對流雨不興盛 (B)緯度高水氣難蒸發致雨
(C)地勢低平難阻水氣 (D)位於東北季風的背風側

24. 參考右圖，下列對於台灣降雨特徵的敘述合者正確？

- (A)北部降水量平均且多於南部地區 (B)東部降水量主要來自西南季風
(C)西部降水量較少主因是地勢崎嶇 (D)台灣主要降水量來自夏季對流雨



新北市雙溪區虎豹潭在 10 月 16 日下午一場午後暴雨，導致溪水暴漲沖走 2 大 4 小的慘劇，這場震撼社會的溪谷意外，來自一場始料未及的超級暴雨，讓溪流在短短 20 分鐘內，從發現苗頭不對想掉頭，到水勢已大到可以把人沖走；為什麼河流會在雨後暴漲，原因就是廣大集水區的雨水，會在暴雨後全部集中到起算集水區的那個點。所在地沒下雨，不代表不會漲，只要其中有一區下了暴雨，那麼，溪水一樣會在一段時間後，來到自己所在沒下雨的位置，俗稱「山洪爆發」。此次出事的梳子壩位於虎豹潭往泰平溪上游一點點處（右圖☆右側邊一點點），恰好就在匯流口上方。



25. 請問下列何者最可能做為後寮溪集水區與泰平溪集水區分界線？

- (A)河川主流 (B)攔沙壩 (C)公路 (D)山稜線

26. 請問下列何者是導致此次事件發生的主因？

- (A)颱風來襲導致山區大雨 (B)集水山區午後降下暴雨
(C)高壓壟罩導致山區大雨 (D)滯留鋒面通過全台降雨

27. 承上題，請問台灣河川只要遇到大雨常常就溪水暴漲，與下列哪一項因素關係最密切？

- (A)台灣山脈位置偏東
(B)台灣四面環海
(C)平原多位於西半側
(D)山脈南北走向地勢高聳陡峭

28. 山野教育是近年大家熱愛的戶外活動，利用山林野地的學習環境，讓人在大自然裡體驗學習及探索，但在台灣的野地裡，就要打開自己的警戒雷達，才能讓自己在樂山親水的同時，玩得平安、爬得長久。請問下列何者是在野外環境中與溪流相處時，應有的態度？

- (A)出發前查看天氣預報
(B)只要戲水區不下雨溪水就不會暴漲
(C)準備充足衣物及零食
(D)禁止任何人接觸山野及溪流

右圖為台灣臺灣主要河川及水庫的分布圖，請依圖回答下列問題：

29. 臺灣的河流眾多，但卻常有水資源不足狀況，請問這與臺灣河流的哪些特性有關？

- (甲)河流短小 (乙)河川流速快 (丙)乾、雨季流量變化大 (丁)冬天上游易結冰
(A)甲乙丙丁 (B)甲乙丙 (C)甲乙丁 (D)乙丙丁

30. 圖中可見臺灣水庫主要分布在西半部地區，請問主要原因可能為何？

- (A)人口分布 (B)緯度影響 (C)山脈走向 (D)降水多寡



宜昌國中 110 學年度第一學期第 2 次段考 7 級社會科(地理)試題

命題教師：林素葉

班級：_____ 姓名：_____ 座號：_____

二、非選擇題(共 10 分)

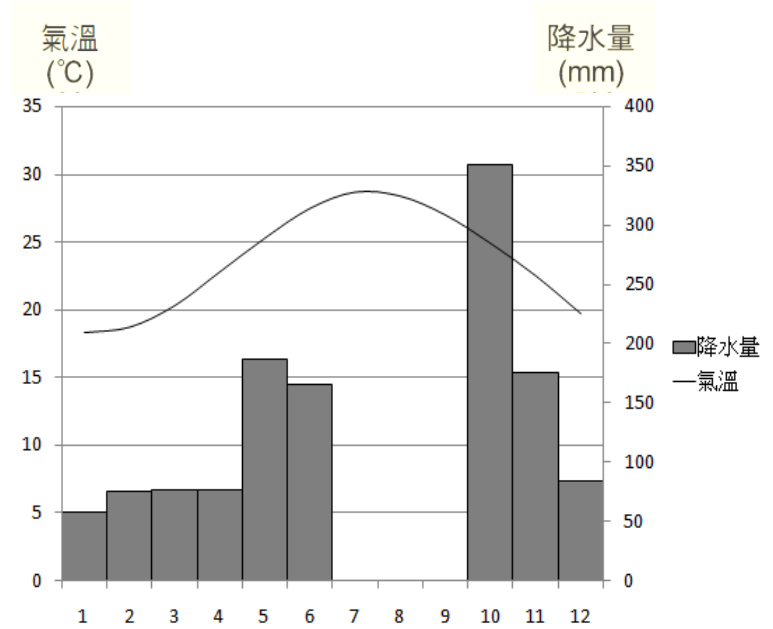
1、下表為花蓮 1991~2020 年氣象觀測月平均資料統計表，請依表回答問題：

月份	一	二	三	四	五	六	七	八	九	十	十一	十二	
氣溫(°C)	18.3	18.7	20.3	22.8	25.3	27.5	28.7	28.4	27.0	24.9	22.5	19.7	年均溫：23.7
降水量(mm)	57.6	74.7	76.7	76.6	186.9	165.5	198.5	258.8	329.9	350.6	175.1	83.6	年降水量：2035
風速(m/s)	2.9	2.9	2.8	2.7	2.4	2.6	2.8	2.6	2.7	3.0	3.0	3.2	平均風速：2.8

(1)、請列出計算式計算花蓮年溫差是幾度？(2分)

(3)、請完成下列花蓮氣候圖(3分)

(2)、依照花蓮氣象觀測月平均資料統計表統計，每年冬季花蓮平均風速都較強，請說明可能原因？(2分)



(4)、請依照完成的花蓮氣候圖說明花蓮氣候特徵？(3分)

參考解答：

一、 單選題 (每題 3 分，共 90 分)

1.	2.	3.	4.	5.	6.	7.	8.	9.	10.
D	C	A	B	C	D	B	B	C	B
11.	12.	13.	14.	15.	16.	17.	18.	19.	20.
C	D	B	A	D	A	C	C	A	C
21.	22.	23.	24.	25.	26.	27.	28.	29.	30.
B	A	C	A	D	B	D	A	B	A

二、非選擇題 (10 分)

1、下表為花蓮 1991~2020 年氣象觀測月平均資料統計表，請依表回答問題：

月份	一	二	三	四	五	六	七	八	九	十	十一	十二	
氣溫(°C)	18.3	18.7	20.3	22.8	25.3	27.5	28.7	28.4	27.0	24.9	22.5	19.7	年均溫：23.7
降水量(mm)	57.6	74.7	76.7	76.6	186.9	165.5	198.5	258.8	329.9	350.6	175.1	83.6	年降水量：2035
風速(m/s)	2.9	2.9	2.8	2.7	2.4	2.6	2.8	2.6	2.7	3.0	3.0	3.2	平均風速：2.8

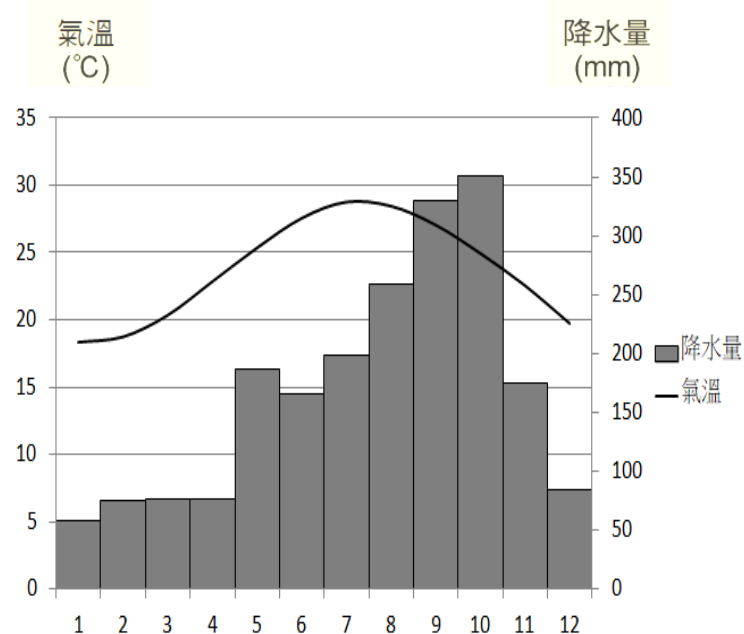
(1)、請列出計算式計算花蓮年溫差是幾度？ (2 分)

$$28.7-18.3=10.4^{\circ}\text{C}$$

(2)、依照花蓮氣象觀測月平均資料統計表統計，每年冬季花蓮平均風速都較強，請說明可能原因？ (2 分)

台灣冬季吹東北季風，花蓮位於迎風面，故冬季風力較強。

(3)、請完成下列花蓮氣候圖 (3 分)



(4)、請依照完成的花蓮氣候圖說明花蓮氣候特徵？ (3 分)